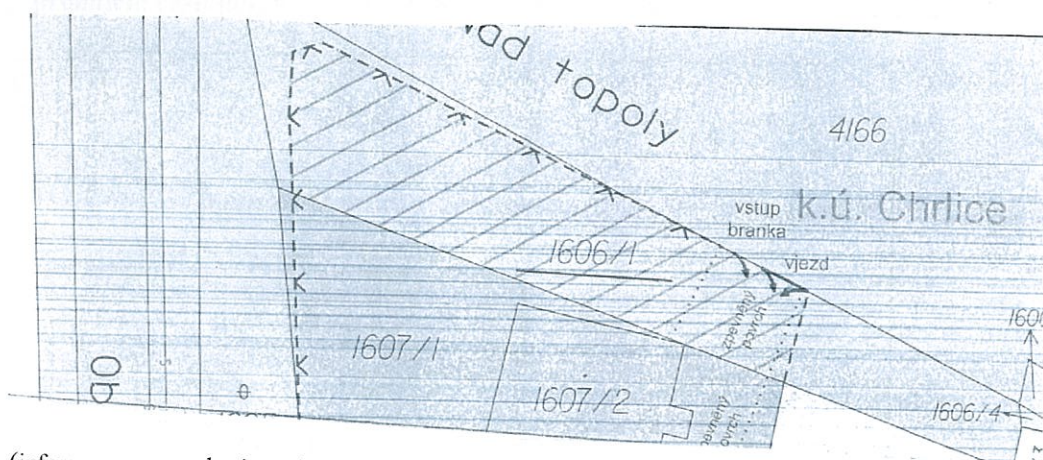


STATUTÁRNÍ MĚSTO BRNO
Majetkový odbor MMB

Záměr obce prodat, směnit, darovat, pronajmout, propachtovat nebo vypůjčit hmotnou nemovitou věc nebo právo stavby anebo je přenechat jako výprosu a záměr obce smluvně zřídit právo stavby k pozemku ve vlastnictví obce

V souladu s ustanovením § 39, odstavec 1, z.č. 128/2000 Sb., o obcích, v platném znění zveřejňujeme po dobu 15-ti dnů záměry statutárního města Brna

1. prodej části pozemku p. č. 1606/1 - orná půda, o výměře 350 m², v k. ú. Chrlice



(informace o uvedeném záměru a dalším postupu i mapové podklady k nahlédnutí Vám poskytne JUDr. Rutarová, Majetkový odbor Magistrátu města Brna, Malinovského nám. 3, 601 67 Brno, dv. 252, tel. 542173097, e-mail: rutarova.marcela@brno.cz)

2. prodej pozemku p. č. 687/26 - zastavěná plocha a nádvoří, o výměře 19 m² v k. ú. Lesná, jehož součástí je stavba garáže č. e. 2095, formou nabídkového řízení nejvyšší nabídce kupní ceny s minimální kupní cenou ve výši 150.000,- Kč, za podmínky splatnosti kupní ceny před podpisem kupní smlouvy

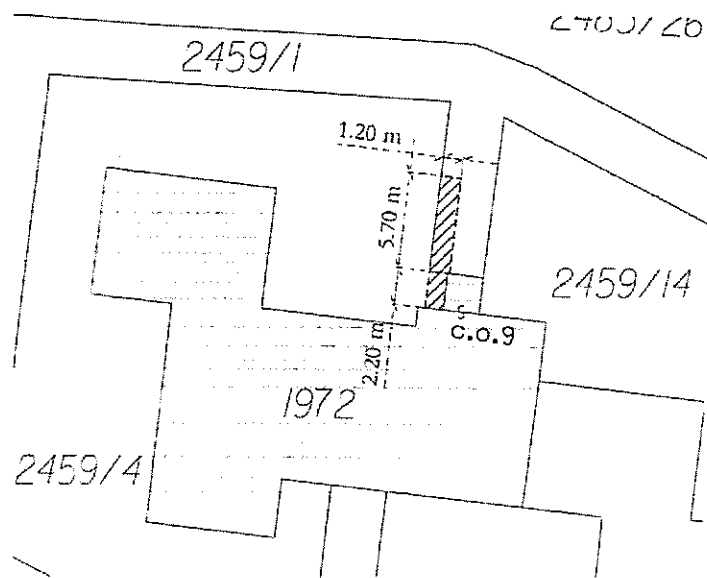
zřízení služebnosti omezení činnosti v ochranném pásmu jednotné kanalizační stoky DN 800/1200 na pozemku p. č. 687/26 zastavěná plocha a nádvoří v k. ú. Lesná, ve prospěch statutárního města Brna a společnosti Brněnské vodárny a kanalizace, a. s.

(informace o uvedeném záměru a dalším postupu i mapové podklady k nahlédnutí Vám poskytne Mgr. Dvořák, Majetkový odbor Magistrátu města Brna, Malinovského nám. 3, 601 67 Brno, dv. 205, tel. 542173078, e-mail: dvorak.jan@brno.cz)

3. prodej pozemku p. č. 371/3 - zast. pl. a nádvoří, o výměře 16 m² v k. ú. Zábrdovice

(informace o uvedeném záměru a dalším postupu i mapové podklady k nahlédnutí Vám poskytne Mgr. Zwettlerová, Majetkový odbor Magistrátu města Brna, Malinovského nám. 3, 601 67 Brno, dv. 205, tel. 542173158, e-mail: zwettlerova.sylvie@brno.cz)

6. pronájem částí pozemků p. č. 2459/1 - ostatní plocha, ostatní komunikace, o výměře 7 m², p. č. 2459/4 - ostatní plocha, zeleň, o výměře 2 m², oba k. ú. Starý Lískovec



(informace o uvedeném záměru a dalším postupu i mapové podklady k nahlédnutí Vám poskytne JUDr. Řehořová, Majetkový odbor Magistrátu města Brna, Malinovského nám. 3, 601 67 Brno, dv. 213, tel. 542173459, e-mail: srehorova@seznam.cz)

7. propachtování pozemků:

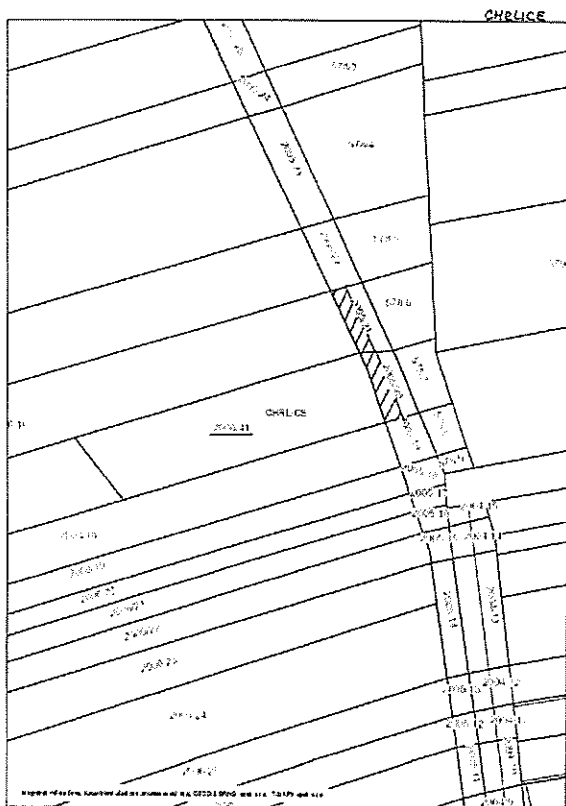
a) území Brna

část p. č. 2005/20 ostatní plocha, ostatní komunikace o výměře 25 m²

část p. č. 2005/21 plocha, ostatní komunikace o výměře 25 m²

p. č. 2006/41 orná půda o výměře 543 m²

vše v k. ú. Chrlice



p. č. 799/2 orná půda o výměře 15.966 m²
p. č. 4754 orná půda o výměře 23.902 m²
p. č. 4756 orná půda o výměře 372 m²
p. č. 4759 orná půda o výměře 18.142 m²
p. č. 4760 orná půda o výměře 99.141 m²
p. č. 4761 orná půda o výměře 1.495 m²
p. č. 4018 orná půda o výměře 23.216 m²
p. č. 4145 orná půda o výměře 1.703 m²
p. č. 4466 orná půda o výměře 5.484 m²
vše v k. ú. Moravské Knínice

p. č. 507/36 orná půda o výměře 157 m²
p. č. 507/66 orná půda o výměře 3.115 m²
p. č. 524/5 orná půda o výměře 710 m²
p. č. 524/36 orná půda o výměře 736 m²
vše v k. ú. Česká

(informace o uvedeném záměru a dalším postupu i mapové podklady k nahlédnutí Vám poskytne
Mgr. Frimmelová, Majetkový odbor Magistrátu města Brna, Malinovského nám. 3, 601 67 Brno, dv. 216,
tel. 542173085, e-mail: frimmelova.renata@brno.cz)

Vyjádření a případné dotazy zasílejte na adresu pracovníka uvedeného pod příslušným bodem

Ing. Pavel Sršeň, Ph.D.
vedoucí Majetkového odboru MMB

Zveřejněno: od:

do:

p. č. 799/2 orná půda o výměře 15.966 m²
p. č. 4754 orná půda o výměře 23.902 m²
p. č. 4756 orná půda o výměře 372 m²
p. č. 4759 orná půda o výměře 18.142 m²
p. č. 4760 orná půda o výměře 99.141 m²
p. č. 4761 orná půda o výměře 1.495 m²
p. č. 4018 orná půda o výměře 23.216 m²
p. č. 4145 orná půda o výměře 1.703 m²
p. č. 4466 orná půda o výměře 5.484 m²
vše v k. ú. Moravské Knínice

p. č. 507/36 orná půda o výměře 157 m²
p. č. 507/66 orná půda o výměře 3.115 m²
p. č. 524/5 orná půda o výměře 710 m²
p. č. 524/36 orná půda o výměře 736 m²
vše v k. ú. Česká

(informace o uvedeném záměru a dalším postupu i mapové podklady k nahlédnutí Vám poskytne Mgr. Frimmelová, Majetkový odbor Magistrátu města Brna, Malinovského nám. 3, 601 67 Brno, dv. 216, tel. 542173085, e-mail: frimmelova.renata@brno.cz)

Vyjádření a případné dotazy zasílejte na adresu pracovníka uvedeného pod příslušným bodem

Ing. Pavel Sršeň, Ph.D.
vedoucí Majetkového odboru MMB

Zveřejněno: od:

do: