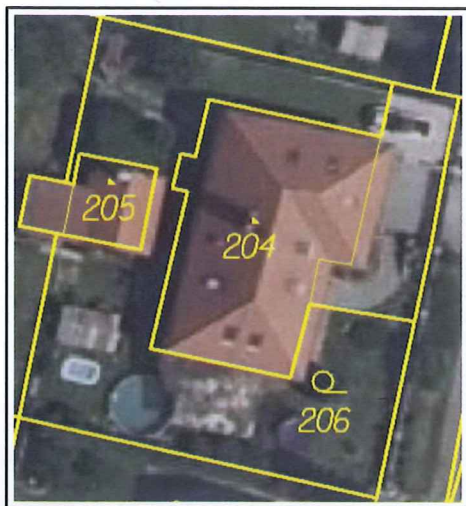


JAKÝ JE CÍL REVIZE?

Cílem revize je dosažení co největšího souladu skutečného stavu se stavem evidovaným v katastru nemovitostí.



Katastrální úřad v souladu s ustanovením § 35 katastrálního zákona reviduje za součinnosti obcí, popřípadě též orgánů veřejné moci (zejména stavebních úřadů, orgánů ochrany zemědělského půdního fondu, orgánů státní správy lesů) a za účasti přizvaných vlastníků obsah katastru se skutečným stavem. Činnosti katastrálního úřadu při revizi jsou upraveny v § 43 katastrální vyhlášky.

JAK SE O REVIZI DOZVÍTE?

Revizi údajů katastru nemovitostí oznamuje příslušný katastrální úřad nejpozději 2 měsíce před jejím zahájením obci, na jejímž území bude revize katastru prováděna. Informaci o zahájení revize zveřejňuje příslušná obec způsobem v místě obvyklým.

O probíhající revizi se také můžete dozvědět z letáčku vhozeného do Vaší schránky při pochůzce pracovníků katastrálního úřadu v terénu.

CO JE PŘEDMĚTEM REVIZE?

Předmětem revize katastru jsou zejména zápisy staveb, druhů pozemků a způsobů využití pozemků a typů staveb a způsobů využití staveb. Dále se reviduje průběh hranic pozemků a oprávněnost evidence sousedících parcel stejného vlastníka.

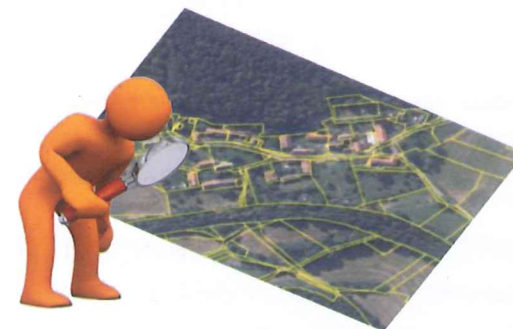
JE NUTNÁ PŘÍTOMNOST VLASTNÍKA?

Neúčast vlastníka není na překážku provedení revize. Obecně je ale v zájmu vlastníka se v případě přizvání revize účastnit, protože taková účast napomůže k lepšímu vysvětlení a k rychlejšímu vyřešení zjištěných nesouladů. Vlastník tím může předejít celé řadě komplikací souvisejících s nedodržením daňových, stavebních, katastrálních a dalších předpisů.

Pokud nejsou zjištěny u nemovitostí ve Vašem vlastnictví žádné nesoulady, revizi katastru ve Vaší obci nemusíte ani zaznamenat.

JAK SE REVIZE PROVÁDÍ?

Zástupci katastrálního úřadu nejprve porovnáním katastrální mapy s ortofotomapou a následnou pochůzkou v terénu zjišťují skutečný stav, který porovnávají se stavem evidovaným. Následně projednávají s dalšími orgány veřejné moci (obcemi, stavebními úřady, orgány ochrany zemědělského půdního fondu, atd.) možné způsoby odstranění zjištěných nesouladů, a to z důvodu minimálního zatěžování vlastníka při získávání potřebných listin.



Poté se zástupci katastrálního úřadu snaží vlastníky s bydlištěm v místě konání revize osobně seznámit se zjištěnými nesoulady a projednat s nimi způsoby jejich odstranění. V případě, že se vlastníky zastihnout nepodaří, je zpravidla do jejich domovní schránky vložena pozvánka na projednání nesouladu s návrhem místa a času projednání. V případě potřeby je možné na uvedených kontaktech domluvit s pracovníky katastrálního úřadu jiný termín a místo projednání.

Pokud vlastník není přítomen projednání, a ani si nedomluví jiný termín, nebo se jedná o vlastníka s pobytem mimo území s probíhající revizí, vyzve ho katastrální úřad k projednání písemnou pozvánkou zaslou na adresu trvalého pobytu.

JAK SE ZJIŠTĚNÉ ZMĚNY PROMÍTNOU DO KATASTRU?

Změny nevyžadující doložení listiny, jako jsou např. vybrané změny druhu pozemku či odstranění zápisu neexistující stavby, se do katastru zapíší z moci úřední, případně na základě potvrzení orgánu veřejné moci. U změn vyžadujících doložení listiny, jako je např. zápis nové stavby, vyzve katastrální úřad vlastníka k předložení těchto listin.

POVINNOST PODAT PŘÍZNÁNÍ K DANI Z NEMOVITOSTÍ

V důsledku revize může dojít ke změně okolností rozhodných pro vyměření daně z nemovitostí. Takovou okolností je např. údaj o druhu pozemku.

Změny údajů o druhu pozemků jsou okolnostmi rozhodnými pro vyměření daně z nemovitostí. Vlastník nemovitostí je tedy povinen za nemovitosti, u nichž došlo ke změnám těchto rozhodných okolností, podat úplné nebo dílčí daňové přiznání na rok následující po roce, ve kterém tyto změny nastaly.

Podle ustanovení § 13a odst. 1 zákona o dani z nemovitostí, je vlastník povinen podat úplné nebo dílčí daňové přiznání do 31. ledna příslušného roku. Pokud tak v zákonem stanoveném termínu neučiní, vznikne mu podle ustanovení § 250 daňového řádu povinnost zaplatit pokutu (závislou na výši vyměřované daně a počtu dní prodlení, vždy však ve výši minimálně 500 Kč). Není-li daň včas zaplacená, je poplatník povinen uhradit také úrok z prodlení podle § 252 téhož zákona.

100a Datum území poplatníka
— uzemí, podle kterého platí
právní předpisy

PŘÍZNÁNÍ
k dani z nemovitých věcí na zdaňovací období roku

podle zákona č. 338/1992 Sb., o dani z nemovitých věcí, ve znění pozdějších předpisů (dále jen „zákon“)

I. ODDÍL — údaje o poplatníkovi daně

127 Příjmení

128 Rodná příjmení

129 Jméno(-a) 110 Titul

111 Název právnické osoby

POVINNOSTI VLASTNÍKŮ PODLE KATASTRÁLNÍHO ZÁKONA

Povinnosti vlastníků jsou dány § 37 katastrálního zákona. U revize katastru jsou to zejména povinnosti:

- ✓ zúčastnit se na výzvu katastrálního úřadu jednání
- ✓ ohlásit katastrálnímu úřadu změny údajů katastru, týkající se jejich nemovitostí, a to do 30 dnů ode dne jejich vzniku, a předložit listinu, která změnu dokládá
- ✓ na výzvu katastrálního úřadu předložit ve stanovené lhůtě příslušné listiny pro zápis do katastru



Pokud vlastník neplní povinnosti dle § 37 katastrálního zákona, může svým jednáním (a to i pasivním) naplnit skutkovou podstatu přestupku dle § 57 katastrálního zákona.

Informace o nedořešených nesouladech se zveřejňují na internetových stránkách ČÚZK (www.cuzk.cz) prostřednictvím aplikace Nahlížení do katastru nemovitostí.

Český úřad zeměměřický a katastrální

ústřední správní úřad zeměměřictví a katastru nemovitostí

České republiky

REVIZE KATASTRU NEMOVITOSTÍ

Katastr nemovitostí je podle katastrálního zákona zdrojem informací, které slouží vedle ochrany práv k nemovitostem i k celé řadě dalších účelů. Z těchto důvodů je nezbytné, aby údaje katastru co nejvíce odpovídaly skutečnému stavu v terénu, a proto je vlastníkům uložena povinnost ohlašovat změny údajů katastru týkající se jejich nemovitostí.



O této své povinnosti někteří vlastníci nevědí. V řadě případů navíc k neohlášení změny mohlo dojít za předchozích vlastníků. S cílem nápravy tohoto stavu provádí katastrální úřad revizi katastru.

Pokud jste do schránky obdrželi tento informační leták, s největší pravděpodobností byla ve Vaší obci zahájena revize katastru nemovitostí.

