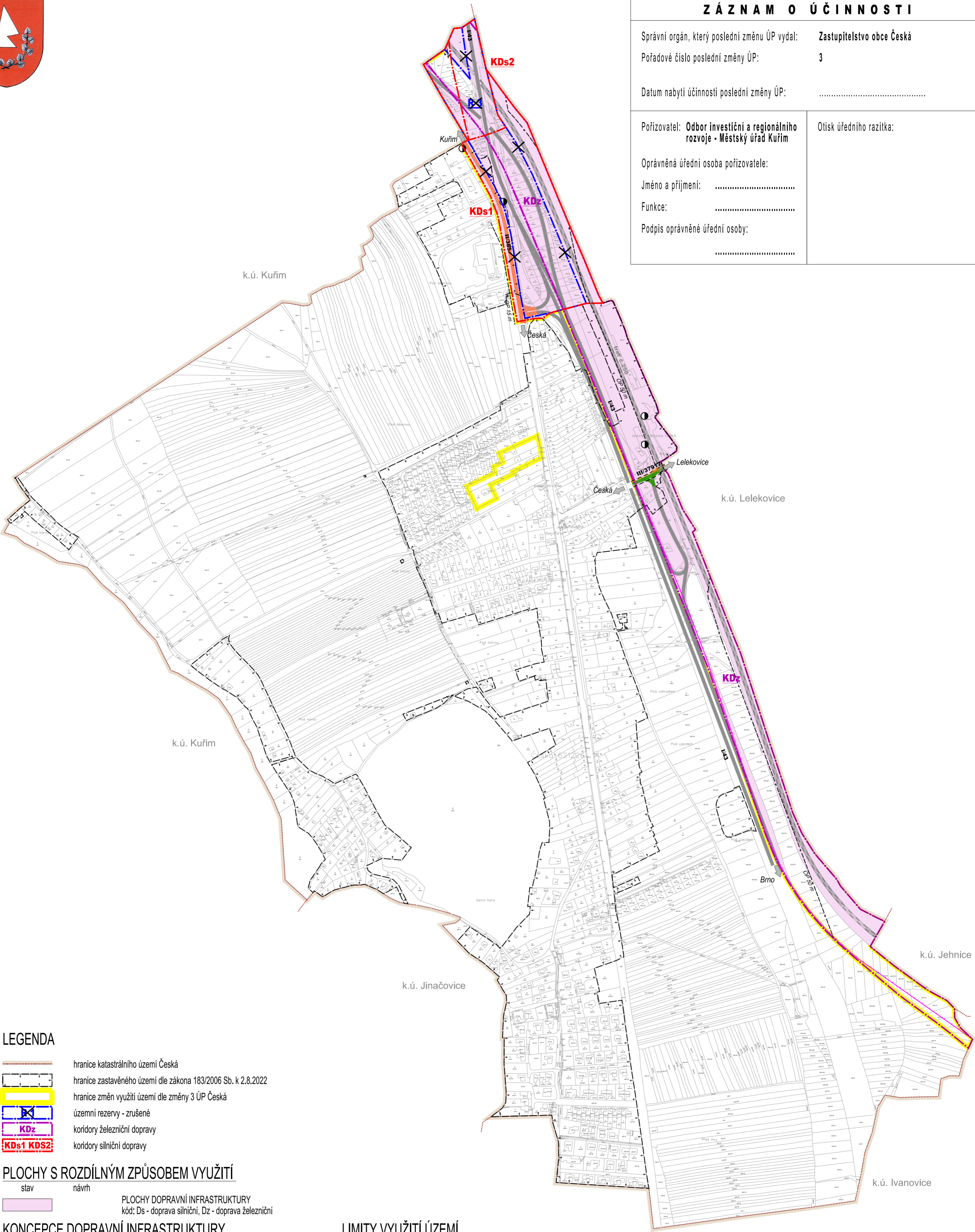


Z Á Z N A M O Ú Č I N N O S T I

Správní orgán, který poslední změnu ÚP vydal: **Zastupitelstvo obce Česká**
 Pořadové číslo poslední změny ÚP: **3**
 Datum nabytí účinnosti poslední změny ÚP:

Pořizovatel: **Odbor investiční a regionálního rozvoje - Městský úřad Kuřim** Otisk úředního razítka:
 Oprávněná úřední osoba pořizovatele:
 Jméno a příjmení:
 Funkce:
 Podpis oprávněné úřední osoby:



LEGENDA

- hranice katastrálního území Česká
- hranice zastavěného území dle zákona 183/2006 Sb. k 2.8.2022
- hranice změn využití území dle změny 3 ÚP Česká
- územní rezervy - zrušené
- koridory železniční dopravy
- koridory silniční dopravy

PLOCHY S ROZDÍLNÝM ZPŮSOBEM VYUŽITÍ

- | | | | |
|--|------|-------|---|
| | stav | návrh | PLOCHY DOPRAVNÍ INFRASTRUKTURY |
| | | | kód: Ds - doprava silniční, Dz - doprava železniční |

KONCEPCE DOPRAVNÍ INFRASTRUKTURY

- | | | | |
|--|------|-------|--------------------------------------|
| | stav | návrh | silnice I. třídy |
| | | | silnice II. třídy |
| | | | silnice III. třídy (+průjezdny úsek) |
| | | | turistická trasa |
| | | | zastávka hromadné dopravy - IDS |
| | | | železnice |

LIMITY VYUŽITÍ ÚZEMÍ

- ochranné pásmo silnic
- ochranné pásmo železnice

S

Polohopisným podkladem je katastrální mapa k 08/2022, poskytnutá KÚ pro Jihomoravský kraj. Data polohopisného podkladu nesmí být dále samostatně šířena

Změna 3 územní plán Česká NÁVRH PRO VEŘEJNÉ PROJEDNÁNÍ

Hlavní výkres - Koncepte dopravní infrastruktury

Atelier ERA
 urbanismus a architektura
 sdružení architektů Fixel&Pech

2.2

ZHOTOVITEL Ing.arch. Jiří Fixel	OBJEDNATEL Obec Česká	POŘIZOVATEL Odbor investiční a regionálního rozvoje MěÚ Kuřim	MĚŘÍTKO 1 : 5 000	DATUM září 2022
ČÍSLO SMLOUVY				