

LIMITY VYUŽITÍ ÚZEMÍ - OCHRANA PŘÍRODNÍCH HODNOT

podmíněné využívání ploch při okraji lesa

LIMITY VYUŽITÍ ÚZEMÍ - OCHRANA TECHNICKÉ INFRASTRUKTURY

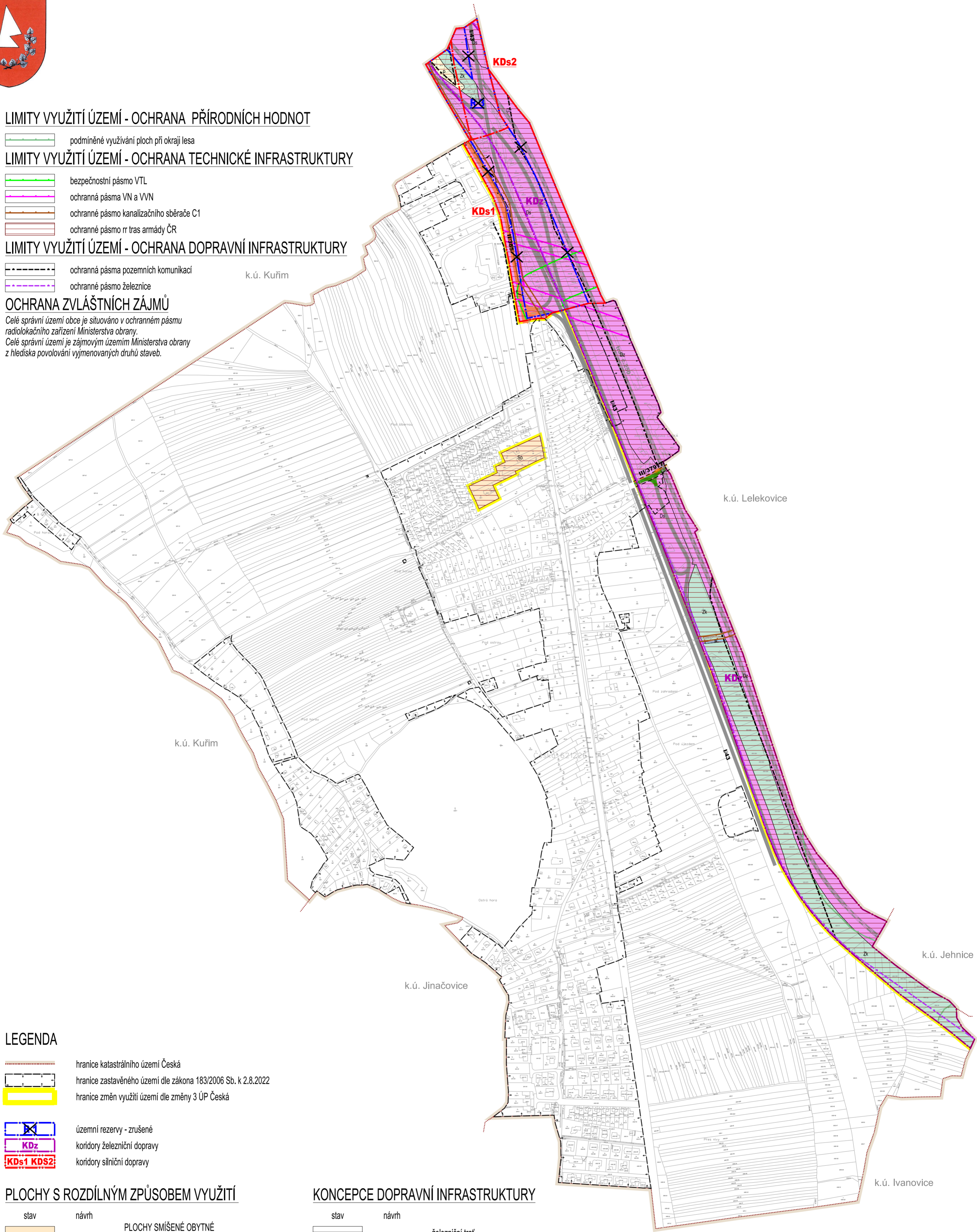
- bezpečnostní pásmo VTL
- ochranná pásma VN a VVN
- ochranné pásmo kanalizačního sběrače C1
- ochranné pásmo r tras armády ČR

LIMITY VYUŽITÍ ÚZEMÍ - OCHRANA DOPRAVNÍ INFRASTRUKTURY

- ochranná pásma pozemních komunikací
- ochranné pásmo železnice

OCHRANA ZVLÁŠTNÍCH ZÁJMŮ

Celé správní území obce je situováno v ochranném pásmu radiolokačního zařízení Ministerstva obrany.
 Celé správní území je zájmovým územím Ministerstva obrany z hlediska povolování vyjmenovaných druhů staveb.



LEGENDA

- hranice katastrálního území Česká
- hranice zastavěného území dle zákona 183/2006 Sb. k 2.8.2022
- hranice změn využití území dle změny 3 ÚP Česká
- územní rezervy - zrušené
- KDz koridory železniční dopravy
- KDs1 KDs2 koridory silniční dopravy

PLOCHY S ROZDÍLNÝM ZPŮSOBEM VYUŽITÍ

stav	návrh	
		PLOCHY SMÍŠENÉ OBYTNÉ kód: So
		PLOCHY DOPRAVNÍ INFRASTRUKTURY kód: Ds - doprava silniční, Dz - doprava železniční
		PLOCHY KRAJINNÉ ZELENÉ kód: Zk
		PLOCHY VODNÍ A VODOHOSPODÁŘSKÉ kód: w
		PLOCHY ZEMĚDĚLSKÉ kód: Ps

KONCEPCE DOPRAVNÍ INFRASTRUKTURY

stav	návrh	
		železniční trať
		silnice I. třídy
		silnice II. třídy
		silnice III. třídy (-+průjezdny úsek)
		turistická trasa

S

Polohopisným podkladem je katastrální mapa k 08/2022, poskytnutá KÚ pro Jihomoravský kraj. Data polohopisného podkladu nesmí být dále samostatně šířena

Změna 3 územní plán Česká NÁVRH PRO VEŘEJNÉ PROJEDNÁNÍ

Koordinační výkres

Atelier ERA
 urbanismus a architektura
 sdružení architektů Fixel&Pech

0.1

ZHOTOVITEL
 Ing.arch. Jiří Fixel

Atelier ERA

OBJEDNATEL
 Obec Česká

ČÍSLO SMLOUVY

POŘIZOVATEL

Odbor investiční a regionálního rozvoje MěÚ Kuřim

MĚŘÍTKO 1 : 5 000

DATUM září 2022