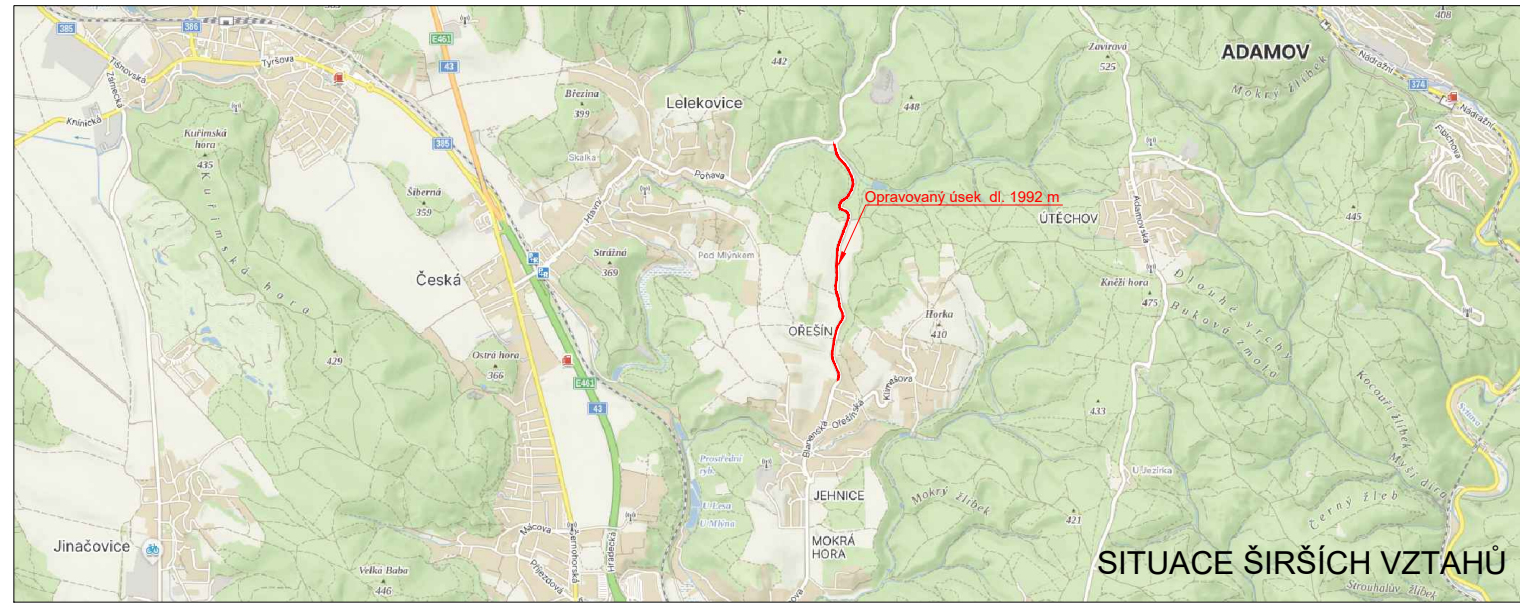


POLICIE ČESKÉ REPUBLIKY - KŘP		
POLICIE ČESKÉ REPUBLIKY Městské ředitelství policie Brno Dopravní inspektorát, pracovníste dopravního inženýrství		
Pod č. j.:	KRFB-196934-2/ČJ-2023-0602DI	
v kontextu č. j.:	KRFB-145686-1/ČJ-2021-0602DI	
Dle § 77 z. č. 361/2000 Sb.		
§ 24 z. č. 13/1997 Sb.		
	SOUHLASÍME S PDZ, ZUK, UZAVÍRKOU A OBJÍZDNOU TRASOU.	SOUHLASÍME S PDZ, ZUK, UZAVÍRKOU A OBJÍZDNOU TRASOU.
	V dne	V dne



LEGENDA

	TRVALÉ SVISLÉ DOPRAVNÍ ZNAČENÍ		NAVRŽENÉ PŘECHODNÉ SVISLÉ DOPRAVNÍ ZNAČENÍ OSAZENÉ 7 DNÍ PŘED UZAVÍRKOU, V DEN UZAVÍRKY ODSTRANĚNO
	DOČASNĚ ZNEPLATNĚNÉ TRVALÉ SVISLÉ DOPRAVNÍ ZNAČENÍ		
	NAVRŽENÉ PŘECHODNÉ SVISLÉ DOPRAVNÍ ZNAČENÍ		
	UZAVÍRKA KOMUNIKACE		
	OBJÍZDNÁ TRASA		
	HRANICE OKRESU		

Použité dopravní značení bude v základní velikosti a v reflexním provedení tř.1
K návrhu dopravního značení bylo využito TP 65 Zásady pro dopravní značení na pozemních komunikacích, TP 66 Zásady pro označování pracovních míst na pozemních komunikacích, II vydání

VYPRACOVAL:	Bc. Michaela Grycová		DoZBos dopravní značení	DoZBos s.r.o. Průmyslová 2641/12 680 01 Boskovice Tel.: 730 514 719 E-mail: grycova@dozbos.cz www.dozbos.cz
KONTROLOVAL:	Ing. Mgr. Josef Janík			
NÁZEV AKCE:	III/37918 BRNO, UL. BLANENSKÁ			DATUM: 10/2023
NÁZEV PŘÍLOHY:	SITUACE DOPRAVNĚ-INŽENÝRSKÝCH OPATŘENÍ			FORMÁT: 600x420
OBSAH:			ČÍSLO ZAKÁZKY:
				ČÍSLO PŘÍLOHY: 1